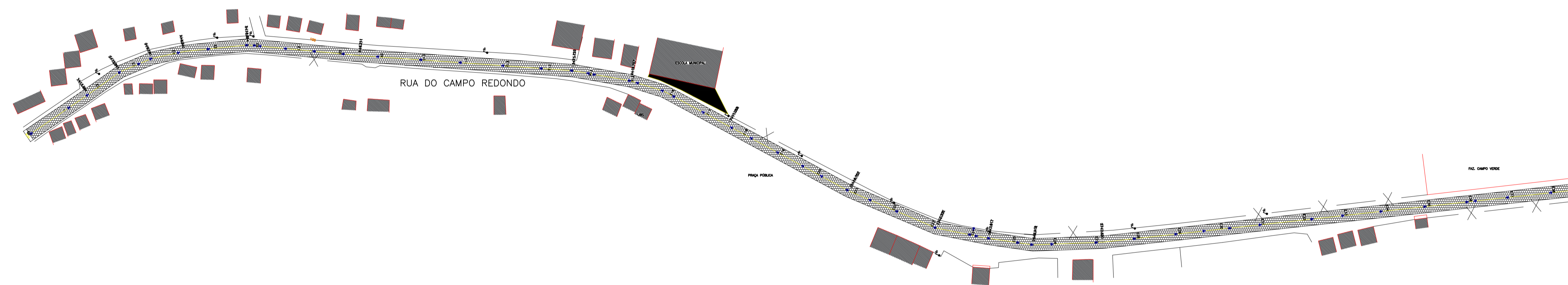
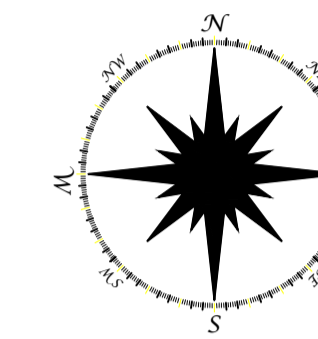
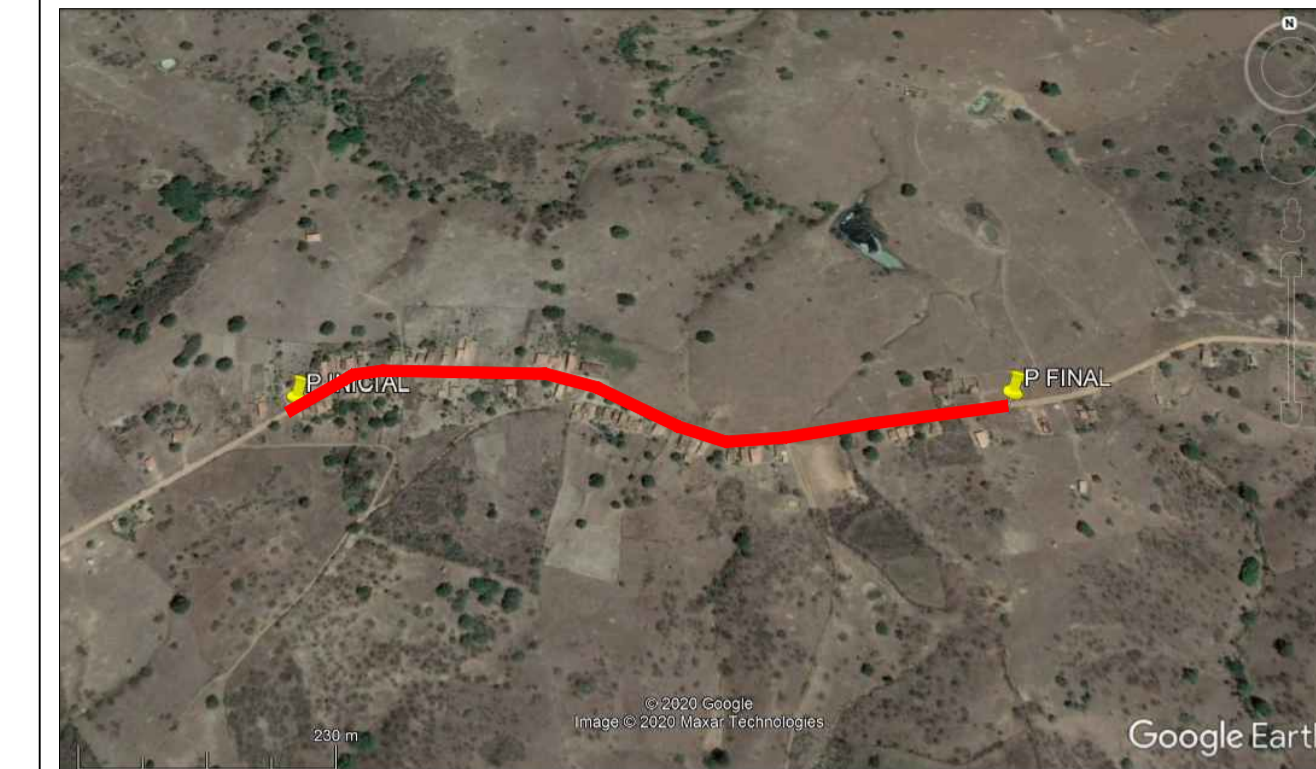


# POVOADO CAMPO REDONDO



## LOCALIZAÇÃO SEM ESC



## LEGENDA

- ← FLUXO DA ÁGUA
- ▨ RESIDÊNCIAS
- ▤ RUAS A PAVIMENTAR
- ××× CERCA
- MEIO-FIO

## QUANTITATIVOS

| RUA               | LARGURA | COMPRIMENTO | ÁREA                    | MEIO-FIO   |
|-------------------|---------|-------------|-------------------------|------------|
| RUA DO CAMPO RED. | 6,00m   | 769,95m     | 4.619,74 m <sup>2</sup> | 1.540,00 m |

| RESP. TÉCNICO |                 |          |           |
|---------------|-----------------|----------|-----------|
| O             | EMISSÃO INICIAL | JUN/2020 | WALLYSSON |
| REV.          | DESCRIÇÃO       | DATA     | POR       |

RESPONSÁVEL TÉCNICO:  
**WALLYSSON ALMEIDA VIEIRA**  
 ENG. CIVIL: - CREA: 2714782418-SE

PROPRIETÁRIO:  
**PREFEITURA MUNICIPAL DE AQUIDABÃ/SE**

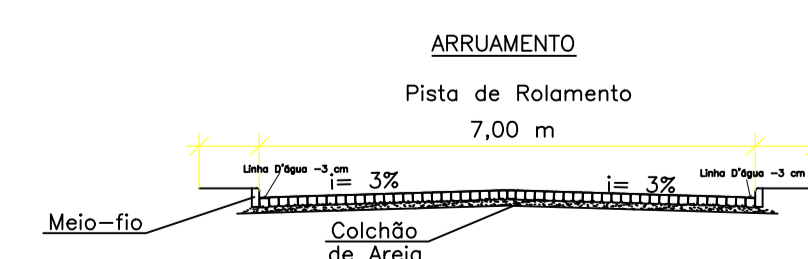
OBRA: PAVIMENTAÇÃO GRANÍTICA DO POVOADO CAMPO REDONDO  
 NO MUNICÍPIO DE AQUIDABÃ/SE

PRANCHA: **PLANTA BAIXA**

| FOLHA:    | ESCALA:       | DATA:             |
|-----------|---------------|-------------------|
| <b>A1</b> | <b>1/1250</b> | <b>JUNHO 2020</b> |

| FOLHA:       | ENDEREÇO:                                |
|--------------|--|
| <b>01/02</b> | <b>POVOADO CAMPO REDONDO AQUIDABÃ/SE</b> |

## DETALHES CONSTRUTIVOS



### MEIO-FIO E REVESTIMENTO DA PAVIMENTAÇÃO

